



# SPRAY

Professional Products



## MOTOREX SPRAYS

### FLÜSSIGE WERKZEUGE AUS DER DOSE

Die MOTOREX Spray-Linie bietet ein komplettes Sortiment an wertvollen Helfern und hält für praktisch jede Anwendung eine Antwort in der Dose bereit.

MOTOREX Sprays: Umfassend – effizient – bewährt.

### OUTILS LIQUIDES EN FLACON

La ligne de spray MOTOREX offre un assortiment complet d'auxiliaires indispensables et propose pratiquement pour toute application une solution en flacon.

Sprays MOTOREX: exhaustifs – efficaces – éprouvés.

### LIQUID TOOLS FROM A CAN

MOTOREX's spray line offers a complete assortment of valuable aids and the product in the can has an answer for practically every application.

MOTOREX Sprays: Comprehensive – efficient – tried and tested.

### FLYTANDE VERKTYG PÅ BURK

MOTOREX sprayprodukter är ett komplett verktygssortiment – det finns en burk med lämpligt innehåll för i stort sett alla uppgifter.

MOTOREX Sprayprodukter: brett urval – hög effektivitet – väl beprövat.

HI-TECH SPRAYS	4
COLOR SPRAYS	9
BIKE LINE	10
MOTO LINE	12
CLEAN & CARE / POS MATERIAL	14

# APPLICATION MATRIX

Hauptaussage / déclaration principale / main declaration

	schmierend / lubrifie / lubricates / smörjande	oelend / huile / oiling / oljar in	fettbasis / huile / oiling / fettbaserat	trockenschmierend / lubrifie à sec / dry lubricant / torrsmörjer	beseitigt Quietschen / élimine grincements / stops squeaking / tystar gnissel	haftfest / adhére / adhesive / vidhäftning	kriechend / rampe / creeping / kryper in	gleitend / glisse / sliding / glider	rostlösend / dégrippe / removing rust / löser rost	Korrosionsschutz / protège de la corrosion / anticorrosive / ger korrosionsskydd	wasserverdrängend / repousse l'eau / displaces water / tränger undan vatten	wasserbeständig / résiste à l'eau / water-resistant / tål att utsättas för vatten	wasserabstossend / hydrophobe / water-repellent / stöter bort vatten	stossfest / résiste aux chocs / impact resistant / tål stötar	temperaturstabil / stable aux températures / thermal stability / temperaturstabilit	dielektrisch / diélectrique / dielectric / dielektriskt	Metallbearbeitung / Usinage sur métaux / metal working / skärande bearbetning	pflegt / entretient / cares and maintains / materielvård	reingt / nettoie / cleans / rengöring	Schweisschutz / protation de soudures / welding protection / svetskskydd	unbrennbar / inflammable / non combustible / ej brandfarligt	Starthilfe / aide de démarrage / starting aid / starthjälp	imprägniert / imprègne / impregnating / impregnerar	oelabstossend / repousse l'huile / oil repellent / stöter bort olja
JOKER 440 SYNTHETIC	✓				✓		✓		✓	✓					✓									
INTACT MX 50	✓				✓		✓		✓	✓	✓													
OIL SPRAY BIO	✓	✓					✓		✓															
SPRAY 2000	✓					✓			✓		✓		✓	✓										
GREASE SPRAY	✓		✓		✓				✓		✓													
COPPER SPRAY			✓		✓				✓		✓				✓									
SILICONE SPRAY													✓		✓	✓		✓						
ANTIRUST SPRAY	✓						✓	✓	✓	✓	✓													
SPRAY WITH PTFE				✓	✓		✓				✓				✓									
POWER BRAKE CLEAN																					✓			
POWER CLEAN																					✓			
TOOL GUARD									✓	✓														
GARDEN TOOL CARE	✓								✓												✓			
CARBURETOR CLEAN																					✓			
MOTOR START																						✓		
ACCU PROTECT			✓						✓															
EASY CUT PUMPSPRAY	✓								✓								✓							
PROWELD SPRAY																					✓	✓		
GUN CARE SPRAY	✓								✓		✓								✓					
PROTEX SPRAY													✓									✓	✓	





## HI-TECH SPRAYS



### JOKER 440 SYNTHETIC

Spray: 500ml

#### Universalspray

Unentbehrlich für Industrie, Gewerbe, Haushalt und Freizeit. Schmiert alle beweglichen Teile, beseitigt Quietschen, unterkriecht Wasser, schützt vor Korrosion, wirkt dielektrisch, reinigt und pflegt Metalle und Kunststoff. Vollsynthetisch.

#### Spray universel

Indispensable pour l'industrie, l'artisanat, l'atelier, le garage, le ménage, le jardin, le sport et les loisirs. Lubrifie toutes les pièces mobiles, élimine les grincements, s'infiltré sous l'eau, protège de la corrosion, a un effet diélectrique, nettoie et entretient le métal et le plastique. Entièrement synthétique.

#### Universal Spray

Indispensable for industry, trade, workshops, service stations, households, gardens, sport and leisure activities. Lubricates all moving parts, stops squeaking, undermines water, protects against corrosion, has a dielectric effect, cleans and cares for metals and plastics. Fully synthetic.

#### Universalspray

Nödvändig för industri, hantverk, hushåll och fritid. Smörjer alla rörliga delar, tystar gnissel, tränger undan fukt, skyddar mot korrosion, är dielektriskt, rengör och vårdar metaller och plast. Hellsyntetiskt.



### INTACT MX 50

Spray: 200ml, 500ml

#### Universalspray

Unentbehrlich für Industrie, Gewerbe, Werkstatt und Garage. Schmiert alle beweglichen Teile. Optimal zum Schützen von Metalloberflächen und Konservieren von Werkzeugen. Beseitigt Quietschen. Hinterlässt einen sehr wirksamen Schutzfilm. Verdrängt und unterwandert Wasser und verhindert Korrosion.

#### Spray universel

Indispensable pour l'industrie, l'artisanat, l'atelier et le garage. Lubrifie toutes les pièces mobiles. Protection et conservation optimale de toutes surfaces métalliques et outils. Elimine les grincements. Laisse un film protecteur très efficace. Repousse l'eau et s'infiltré sous l'eau. Empêche la corrosion.

#### Universal Spray

Indispensable for industry, trade, workshops and service stations. Lubricates all moving parts. Perfect for protecting metal surfaces and preserving tools. Stops squeaking. Leaves behind a very effective protective film. Repels and undermines water, thus preventing corrosion.

#### Universalspray

Oumbärlig inom industri, hantverk, verkstäder och servicestationer. Smörjer alla rörliga delar. Ger optimalt skydd av metallytor och håller verktygen i skick. Tystar gnissel. Ger en stark skyddsfilm. Tränger undan fukt och förhindrar korrosion.



### OIL SPRAY BIO

Spray: 500ml

#### Oelspray

Der biologisch abbaubare Oelspray. Für Industrie, Gewerbe, Haushalt und Hobby. Schmiert alle beweglichen Teile, schützt vor Korrosion, hinterlässt einen farblosen, dünnen Film, pflegend.

#### Huile en spray

L'huile biodégradable en spray. Pour l'industrie, l'artisanat, le ménage et le bricolage. Lubrifie toutes les pièces mobiles, protège de la corrosion, laisse un film fin incolore, entretient.

#### Oil Spray

The biodegradable oil spray. For industrial, commercial, household and hobby usage, lubricates all moving parts, protects against corrosion, leaves behind a thin colourless film, cares and maintains.

#### Oljespray

Biologiskt nedbrytbar oljespray. För industri, hantverk, hushåll och fritid. Smörjer alla rörliga delar, skyddar mot korrosion. Ger en färglös, tunn film som garanterar god materialvård.



### SPRAY 2000

500ml

#### Haftschmierstoff

Vollsynthetischer, hochdruckbeständiger Schmierstoff mit Langzeitwirkung für den universellen Einsatz. Dringt rasch tief ein und schützt vor Korrosion. Temperaturstabil von -30 °C bis +200 °C. Haftfest, wasserbeständig, silikonfrei, druck- und stossfest, farblos.

#### Lubrifiant adhésif

Lubrifiant synthétique universel, résistant aux pressions élevées, avec effet prolongé, pour toutes les applications. Pénètre rapidement en profondeur et protège de la corrosion. Stable à des températures de -30 °C à +200 °C. Adhérent, résistant à l'eau, exempt de silicone, résistant à la pression et aux chocs, incolore.

#### Lubricant adhesive

Fully-synthetic, high-pressure-resistant lubricant with long-term effect for universal application. Penetrates rapidly and protects from corrosion. Thermally stable from -30 °C (86 °F) to +200 °C (+392 °F). Adhesive, water-resistant, silicone-free, pressure and impact resistant, colourless.

#### Klisterfettsspray

Hellsyntetiskt, högtrycksbeständigt smörjmedel med långtidsverkan, för universell användning. Tränger snabbt ned på djupet och skyddar mot korrosion. Temperaturstabil från -30 till +200 °C. God vidhäftning, vattentåligt, silikonfritt, tryck- och stöttåligt, färglöst.



## GREASE SPRAY

Spray: 500ml

### Fettspray

Dickflüssiger Fettspray mit gutem Haftvermögen, als Alternative zum Fettpinsel. Wasser- und salzwasserresistent. Guter Korrosions- und Verschleisschutz.

### Graisse en spray

Graisse visqueuse en spray d'une bonne adhérence, l'alternative au pinceau à graisse. Résiste à l'eau même salée. Bonne protection contre la corrosion et l'usure.

### Grease

Viscous grease spray with good adhesion, as an alternative to brushing application. Resistant to water and saline solution. Good protection against corrosion and wear.

### Fettspray

Tjockflytande smörjfett med god vidhäftning – alternativ till fettpensel. Tål sött och salt vatten. Bra skydd mot korrosion och förslitning.



## COPPER SPRAY

Spray: 300ml

### Spezialschmierstoff

Ein Spezialschmierstoff um das Festbrennen/Festsitzen von thermisch hochbelasteten Teilen wie Auspuffschrauben, Zündkerzen, Bremsklötzen, Wärmetauscher zu verhindern. Geräuschdämpfend, oxydationsstabil, korrosionsschützend, gut haftend, salzwasserfest, extrem temperaturstabil. Einsatzbereich: -40 °C bis +1200 °C.

### Lubrifiant spécial

Un lubrifiant spécial qui empêche le grippage de pièces fortement sollicitées thermiquement telles que vis de tuyaux d'échappement, bougies, plaquettes de freins, échangeur de chaleur. Amortit les bruits, résiste à l'oxydation, protège de la corrosion, bonne adhérence, résiste à l'eau salée, extrêmement stable aux températures. Domaine d'utilisation: -40 °C jusqu'à +1200 °C.

### Special lubricant

A special lubricant to prevent mechanical parts exposed to high temperatures such as exhaust manifold bolts, spark plugs, brake pads and heat exchangers from seizing as a result of heat. Silencing properties, stable in respect of oxidation, protection against corrosion, good adhesion, resistant to salt water, extremely good thermal stability, suitable for use between -40 °C/104 °F and +1200 °C/+2192 °F.

### Kopperspray

Ett speciälsmjörjmedel som förhindrar att termiskt hårt belastade delar, som avgasskruvar, tändstift, bromsklossar och värmväxlare bränner fast. Produkten är ljuddämpande, oxidationsstabil, korrosionsskyddande, vidhäftande, saltvattenbeständigt, extremt temperaturstabil. Användningsområde: -40 till +1200 °C.



## SILICONE SPRAY

Spray: 500ml

### Silikonöel

Schmier-, Pflege- und Schutzmittel für Gummi-, Kunststoff- und alle Metallteile. Kunststoffteile erhalten Hochglanz und Gummiteile werden gepflegt und geschützt. Temperaturstabil von -50 °C bis +200 °C. Antistatisch, wasserabstossend, oxidationsverhütend.

### Huile de silicone

Lubrifie, traite et protège les plastiques, le caoutchouc et toutes les pièces métalliques. Fait briller les pièces en plastique, traite et protège les pièces en caoutchouc. Stable à des températures de -50 °C à +200 °C. Antistatique, hydrophobe, préserve de l'oxydation.

### Silicone Oil

Lubricates, cares for and protects rubber, plastic and all metal parts. Plastic components are given a high gloss; rubber items receive care and protection. Thermal stability from -50 °C (122 °F) to +200 °C (+392 °F). Antistatic, water-repellent, guards against oxidation.

### Silikon spray

Smörjande, vårdande och skyddande medel för komponenter av gummi, plast och metall. Plastdelar blir blanka och gummidelar vårdas och skyddas. Temperaturstabil mellan -50 och +200 °C. Antistatiskt, vattenavstötande, oxidationskyddande.



## ANTIRUST SPRAY

Spray: 500ml

### Schraubenlöser

Rost- und Schraubenlöser mit hervorragender Kriechwirkung. Löst schnell festgerostete Metallteile. Schützt vor Korrosion und verdrängt Feuchtigkeit. Rostlösend, wasserverdrängend, schmierend.

### Dégrippant

Produit avec un excellent fluage anti-adhésif et de glissement ne laissant pas de traces huileuses. La couche de PTFE très fine avec une dimension de particule de 5 µm empêche le collage de pièces dans les moules ou des superstructures de machines-outils. Stabilité chimique presque sans restriction et domaine de température très large (+265 °C). Antistatique.

### Screw releasing

Rust remover and screw releasing agent with outstanding penetration. Releases metal parts that are seized with rust. Protects against corrosion and keeps out moisture. Removes rust, repels water, lubricates.

### Rostlösnings spray

Spray som löser rost och lossar skruvar – extremt god inträngning. Lossar snabbt fastrostade metall-delar. Den skyddar mot korrosion och tränger undan fukt, löser rost, tränger undan vatten och smörjer.



## SPRAY WITH PTFE

Spray: 200ml

### Trockenschmierstoff

SPRAY WITH PTFE ist ein Trockenschmiermittel, einsetzbar als Gleit- und Trennmittel, das keine öeligen Spuren hinterlässt. Die hauchdünne PTFE-Schicht mit einer Partikelgröße von 5 µm verhindert das Zusammenkleben von Teilen in Formen oder Aufbauten mit Werkzeugmaschinen. Fast uneingeschränkte chemische Beständigkeit und sehr breiter Temperatur-Einsatzbereich (+265 °C). Antistatisch.

### Lubrifiant sec

Le SPRAY WITH PTFE est un lubrifiant sec, applicable comme moyen anti-adhésif et de glissement ne laissant pas de traces huileuses. La couche de PTFE très fine avec une dimension de particule de 5 µm empêche le collage de pièces dans les moules ou des superstructures de machines-outils. Stabilité chimique presque sans restriction et domaine de température très large (+265 °C). Antistatique.

### Dry Lubricant

SPRAY WITH PTFE is a dry lubricant, suitable as an anti-seize and release agent, which does not leave behind any oily marks. The extremely thin PTFE layer with a particle size of 5 µm prevents parts sticking to moulds and stops mounted parts becoming seized on machine tools. Almost unlimited chemical resistance and suitable for use over a very wide range of temperatures (+265 °C/+509 °F). Antistatic.

### Torrsmörjspray

SPRAY WITH PTFE används som torr smörjmedel – fungerar som glid- och släppmedel utan att lämna några oljiga spår. Det extremt tunna PTFE-skiktet, med en partikelstorlek på 5 µm, förhindrar sammanklibbning av delar i formar och fixturer. Nästan obegränsad kemikaliebeständighet och mycket god temperaturlåghet (+265 °C). Det är dessutom antistatiskt.



## POWER BRAKE CLEAN

Spray: 750ml

### Bremsreiniger

Reinigt und entfettet alle Brems- und Kupplungsteile. Verhindert Aufwirbeln von Belags-Abrieb. Entfernt Öl, Fett, Bremsflüssigkeit, Teer, Bitumen, etc. Eignet sich auch zur Reinigung von Maschinen, Elektromotoren und feinmechanischen Geräten. Besonders hoher Sprühdruck.

### Détergent de freins

Nettoie et dégraisse toutes les parties de freins et d'embrayages. Empêche le tourbillonnement des particules provenant de l'usure des garnitures. Élimine huile, graisse, liquide de freins, goudron, bitume, etc. Convient également pour le nettoyage de machines, moteurs électriques et appareils mécaniques de précision. Pression de vaporisation particulièrement élevée.

### Brake clean Spray

Cleans and degreases all brake and clutch components. Prevents whirling-up of wear residues from linings. Removes oil, grease, brake fluid, tar, bitumen etc. Also suited for cleaning machines, electric motors and precision instruments.

### Bromsspray

Rengör och avfettar alla delar i broms och koppling. Förhindrar att material från bromsbeläggen virvlar omkring. Avlägsnar olja, fett, bromsvätska, tjära, asfalt osv. Lämpar sig även för rengöring av maskiner, elmotorer och finmekaniska apparater. Denna produkt levereras i burk med extra högt spraytryck.



## POWER CLEAN

Spray: 500ml

### Reiniger

Reinigt und entfettet auch hartnäckigen Schmutz. Löst rückstandsfrei und zuverlässig Öl, Fett, Teer, etc. Reinigt Zündkerzen, Batterie-Pole, elektrische Verbindungen und Kontakte. Greift Gummi, Kunststoff und Lack nicht an.

### Détergent

Nettoie et dissout les taches les plus tenaces. Élimine huile, graisse, goudron, etc. Nettoie les bougies, pôles de batteries, raccords et contacts électriques. N'attaque ni caoutchouc, ni matières synthétiques ou laques.

### Cleaner

Degreasing and cleaning product that removes even the most stubborn dirt. Completely and reliably dissolves oil, grease, tar etc. Cleaner for ignition devices, battery contacts, clamps, electrical contacts. Does not harm rubber, plastic and paint.

### Rengöringsspray

Rengör och avfettar – klarar även besvärlig smuts. Löser olja, fett, tjära och liknande helt och hållet. Den här produkten används även för rengöring av tändstift, batteripoler, eluttag och elkontakter. Den angriper inte gummi, plast eller lacker.



## TOOL GUARD

Spray: 500ml

### Schutzspray

Dünner Schutzfilm für optimale Konservierung von Werkzeugen, Geräten, Maschinen und Antiquitäten. Unterwandert Wasser. Schützt trocken und griffest vor Feuchtigkeit und Handschweiss. Dank minimaler Filmstärke von <math>< 0,4 \mu\text{m}</math> kein Einfluss auf Geometriegenauigkeit von Maschinen. Der Schutz ist ideal für Innenlagerung. Kein Langzeit- oder Aussenlagerungsschutz.

### Spray de protection

Mince film protecteur avec une conservation optimale pour outils, appareils, machines, antiquités. Repousse l'eau et protège de manière invisible, sèche et manipulable contre l'humidité et la transpiration des mains. La précision géométrique de la machine n'est pas négativement influencée par l'épaisseur minimale du film <math>< 0,4 \mu\text{m}</math>. La protection est idéale pour un stockage intérieur; pas de protection longue durée ou extérieure.

### Protection Spray

Thin protective film that is an excellent preservative for tools, equipment, machines and antiquities. Undermines water and provides invisible, dry and non-slip protection against moisture and hand perspiration. Due to the minimal film thickness of <math>< 0.4 \mu\text{m}</math> it does not have a negative effect on the geometrical accuracy of the machine. Protection is ideal for internal bearings. No long-term protection or protection for external bearings.

### Skyddsspray

Denna produkt ger en tunn skyddsfilm för optimal konservering av verktyg, tekniska apparater och maskiner. Den tränger undan och skyddar mot fukt och handsveit och ger ett torrt och klubbfrött skikt. Den extremt tunna filmen med en tjocklek på mindre än 0,4 mikrometer påverkar inte maskinens mått noggrannhet. Skyddet är idealiskt för inomhuslagring. Lämpar sig inte för långtidförvaring eller förvaring utomhus.



## GARDEN TOOL CARE

Spray: 250ml

### Pflegespray für Gartengeräte

Pumpspray. Reinigt, schmied, konserviert. Für Klingen, Metallteile und Gelenke von Gartengeräten aller Art.

### Spray d'entretien pour outils de jardinage

Spray à pompe. Nettoie, lubrifie, conserve. Pour les lames, pièces métalliques et assemblages articulés d'outils de jardinage de tous types.

### Maintenance spray for garden tools

Pump spray. Cleans, lubricates, conserves. For blades, metal parts and articulated joints on all kinds of garden tools.

### Underhållspray för trädgårdsverktyg

Pumpspray. Rengör, smörjer, konserverar. För skärblad, metalldelar och leder i alla typer av trädgårdsverktyg.







KTM/H. Mittenbauer



## CARBURETOR CLEAN

Spray: 500ml

### Vergaser Reiniger

Reinigt Luftwege, Einlassklappen, Venturirohre, Sitze der Regulierschrauben und das Vergasergehäuse. Für alle Vergasertypen geeignet. Katalysator geprüft.

### Nettoyant carburateur

Nettoie les canaux d'air, clapets d'admission, tubes venturi, sièges des vis de réglage et corps de carburateurs. Pour tous les types de carburateurs. Testé catalyseur.

### Carburetor cleaner

Carburetor cleans air passages, intake valves, venturi tubes, seats of regulating screws and carburetor casing. Suited for all carburetor types. Tested with catalytic converters.

### Förgasarspray

Den här produkten används för rengöring av luftkanaler, spjäll, venturi-rör, reglerskruvor och förgasarhus. Den lämpar sig för alla typer av förgasare.



## MOTOR START

Spray: 500ml

### Starthilfe

Zuverlässige Starthilfe für Benzin- und Dieselmotoren. Enthält reibungsvermindernde Schmierkomponenten.

### Aide de démarrage

Pour les moteurs à essence et diesel. Contient un composant lubrifiant qui diminue le frottement.

### Starting aid

For petrol and diesel engines. Contains a friction-reducing lubricating component.

### Startspray

Effektiv starthjälp för bensin och dieselmotorer. Produkten innehåller friktionsminskande och smörjande komponenter.



## ACCU PROTECT

200ml

### Batteriepflge

Schützt Batteriepole, Polklemmen, Steckverbindungen, Anlasser-Anschlusskabel. Verhindert Korrosion und Oxydation.

### Entretien de la batterie

Protège les pôles des batteries, bornes polaires, connecteurs, connexions de moteurs, cordons de raccordement de démarreurs, etc. Evite la corrosion et l'oxydation.

### Battery protectant

Protects battery contacts, battery terminals, electrical connectors and starter motor cables. Prevents corrosion and oxidation.

### Kontaktspray

Denna produkt skyddar batteripoler, polklämmor, löstagbara anslutningar och startmotorkablar. Den skyddar mot korrosion och oxidation.



## EASY CUT PUMPSPRAY

Spray: 250ml



### Bohr- & Schneidoel Pumpspray

Bohr- und Schneidoelspray für alle hochlegierten Stahlsorten als auch Buntmetalle und Aluminium. Zum Bohren, Gewindeschneiden, Sägen, Drehen, Fräsen, Stanzen. Optimale Kühl- und Schmiereigenschaften. Nicht wassermischbar. Dosierte aufsprühbar.

### Spray d'huile de coupe et de perçage

Spray d'huile de coupe et de perçage, pour tous les aciers fortement alliés, les métaux non ferreux et l'aluminium. Pour percer, tarauder, scier, tourner, fraiser, estamper. Propriétés optimales de refroidissement et de lubrification. Non miscible à l'eau. Vaporisation dosée.

### Drilling and cutting Pumpspray

Oil spray for use when drilling and cutting all high-alloy steel grades as well as non-ferrous metals and aluminium. For drilling, thread-cutting, sawing, turning, milling, stamping. Optimum cooling and lubrication properties. Non-water miscible. Spray metering capability.

### Borr- och skäroljespray

Denna borr- och skärolja lämpar sig för alla höglegerade stål, men också för koppar- och aluminiumlegeringar. Den är avsedd för användning vid borrhning, gängning, sågning, svarvning, fräsning och stansning. Den ger optimal kylning och smörjning. Den kan inte blandas med vatten. Den doseras från pumpsprayflaska.



## PROWELD SPRAY

Spray: 500ml

### Schweisschutz

Spray, silikon- und lösungsmittelfrei, unbrennbar. Verhindert wirkungsvoll das Haften von Schweissperlen, schützt Schweissgut und Geräte vor Korrosion, hinterlässt keine Aschereste und ist mit Wasser leicht abwaschbar.

### Protection de soudure

Spray, exempt de silicone et de solvants, inflammable. Empêche efficacement l'adhérence d'éclaboussures de soudage, protège le cordon de soudure et le chalumeau de la corrosion, ne laisse pas de cendres et peut être aisément nettoyé à l'eau.

### Welding protection

Spray, free from silicones and solvents, incombustible. Effectively prevents adhesion of welding splashes, protects welded material and units from corrosion, leaves no ash residues and is easily washable with water.

### Svetspray

Den här sprayen innehåller inte silikon eller lösningsmedel. Den är inte brandfarlig. Den hindrar svetsloppor från att fastna, skyddar svetsgods och utrustning mot korrosion, lämnar inga slaggprodukter och låter sig lätt avlägsnas med vatten.



## GUN CARE SPRAY

Spray: 300ml

### Waffenpflege

Das Beste für alle Waffen. Reinigt, schmiert und konserviert dauerhaft alle Metallteile. Löst Pulverrückstände und schützt vor Rost. Verdrängt Feuchtigkeit und verhindert Korrosion durch Handschweiss.

### Entretien d'arme

Le meilleur produit pour toutes les armes. Nettoie, lubrifie et préserve durablement toutes les parties métalliques. Détache les résidus de poudre et protège de la rouille. Repousse l'humidité et empêche la corrosion due à la transpiration des mains.

### Gun maintenance

The best product for all firearms. Cleans, lubricates and gives lasting protection to all metal parts. Removes powder residues and protects from rust. Displaces moisture and prevents corrosion due to hand perspiration.

### Vapenspray

Denna produkt ger den bästa vården för alla typer av vapen. Den rengör, smörjer och långtidsskyddar alla metalldelar, löser upp krutrester och skyddar mot rost. Den tränger undan fukt och förhindrar korrosion på grund av handsvett.



# COLOR SPRAYS



## BLACK COLOR SPRAY

Spray: 500ml

### Color Spray

Mattschwarze Kunststofflackfarbe für Mo-torfahrzeuge, Maschinen und Geräte. Temperaturstabil bis +400 °C, wetterbeständig und kratzfest. Für Metall, Kunststoff, Holz, Glas, Papier usw.

### Color Spray

Le vernis synthétique noir mat idéal pour véhicules, machines et appareils. Résiste aux hautes températures jusqu'à +400 °C, résiste aux intempéries et aux égratignures. Pour le métal, les matières synthétiques, le bois, le verre, le papier etc.

### Color Spray

Matt black synthetic paint for vehicles, machinery and equipment. Withstands temperatures up to +400 °C/+752 °F, weatherproof, scratch resistant. For metal, plastic, wood, glass, paper, etc.

### Färgspray

Detta är en mattsvart polymerlack för motorfordon, maskiner och annan teknisk utrustning. Den är temperaturstabil upp till +400 °C, klimat- och reptålig och kan användas på metall, plast, trä, glas, papper osv.



## SILVER COLOR SPRAY

Spray: 500ml

### Color Spray

Silber-Kunststofflackfarbe für Motorfahrzeuge, Maschinen und Geräte. Temperaturstabil bis +400 °C, wetterbeständig und kratzfest. Für Metall, Kunststoff, Holz, Glas, Papier usw.

### Color Spray

Le vernis synthétique gris argent idéal pour véhicules, machines et appareils. Résiste aux hautes températures jusqu'à +400 °C, résiste aux intempéries et aux égratignures. Pour le métal, les matières synthétiques, le bois, le verre, le papier etc.

### Color Spray

Silver synthetic paint for motor vehicles, machines and equipment. Withstands temperatures up to +400 °C/+752 °F, weatherproof, scratch resistant. For metal, plastic, wood, glass, paper, etc.

### Färgspray

Denna silverblanka polymerlack är avsedd för motorfordon, maskiner och annan teknisk utrustning. Den är temperaturstabil upp till +400 °C, klimat- och reptålig och kan användas på metall, plast, trä, glas, papper osv.



## ZINC COLOR SPRAY

Spray: 500ml

### Korrosionsschutz

Hochwirksamer Korrosionsschutz mit Langzeitwirkung für alle blanken Metalle. Haft- und wasserfest, schnelltrocknend und überlackierbar.

### Protection contre la corrosion

Protection hautement efficace contre la rouille pour tous les métaux bruts. Adhère bien, résiste à l'eau, agit durablement, sèche rapidement et se laisse recouvrir de peinture.

### Protection against corrosion

Highly effective corrosion protection for all bare metal parts. Good adhesion and water resistance, long-lasting action. Fast-drying, can be painted over.

### Zinkspray

Den här sprayen ger ett effektivt korrosionsskydd med långtidseffekt, på alla blanka metaller. Den har god vidhäftning, tål vatten, torkar snabbt och är övermålningsbar.





## BIKE LINE



### EASY CLEAN

Spray: 250ml, 500ml

Kettenentfetter. Ein hochaktiver, biologisch abbaubarer Ketten- und Teilereiniger, besonders wirksam bei oeliger und fettiger Verschmutzung. MOTOREX EASY CLEAN dringt in kleinste Zwischenräume ein, trocknet rückstandsfrei und wirkt nicht korrosiv.

Pour dégraisser les chaînes. Nettoyeur hautement actif pour chaînes et petites pièces, biodégradable, particulièrement efficace lors d'encrassements huileux et gras. MOTOREX EASY CLEAN pénètre dans les plus petites interstices, sèche sans résidus. Anti-corrosif.

Chain degreaser, biodegradable. Highly effective against oily, greasy dirt. MOTOREX EASY CLEAN penetrates into smallest spaces, dries without leaving residues. Non-corrosive properties.

Denna spray är ett avfettningsmedel för kedjor. Den innehåller ett högaktivt rengöringsmedel för kedjor och kedjekomponenter. Medlet är biologiskt nedbrytbart och särskilt avsett för smuts som innehåller olja eller fett. MOTOREX EASY CLEAN tränger in i alla skrymslen, torkar utan att lämna spår och är inte korrosivt.

### BIKE SHINE

Spray: 500ml



Pflege- und Schutzspray. Ein spezieller Spray, der dem Fahrrad hohen Glanz verleiht und Farben auffrischt. MOTOREX BIKE SHINE schützt, konserviert und ist wasserabweisend. Die Pflege- und Schutzsubstanz ist durch die antistatische Qualität staubabweisend und eignet sich auch für die Konservierung von Fahrrädern, die nicht regelmäßig gebraucht werden oder für neue Räder im Show-Room.

Produit d'entretien et de protection. Spray spécial conférant à la bicyclette un bel effet lustré et régénérant ses couleurs. MOTOREX BIKE SHINE protège, conserve et à effet hydrofuge. Grâce à ses propriétés antistatiques, cette substance de soin et de protection repousse la poussière et convient également pour préserver le matériel qui n'est pas utilisé régulièrement ou pour les bicyclettes neuves en exposition.

Care and protection spray. A special spray that makes your bike shine like new and freshens up its colours. MOTOREX BIKE SHINE protects, conserves and is water-repellent. The active substance is dust-repellent as a result of its anti-static properties, and is also suitable for the conservation of bikes that are not regularly used or for new bikes in the showroom.

Denna spray vårdar och skyddar. Den är en specialspray för cykeln och ger en tilltalande glans och klara färger. MOTOREX BIKE SHINE skyddar, konserverar och är vattenavvisande. Den vårdande och skyddande substansen är antistatisk och håller därigenom dammet borta. Den passar också för vård av cyklar som inte används regelbundet eller står uppställda i visningshallar.





Katrin Leumann • Kuestenbrueck



## DRY LUBE

Spray: 56ml, 300ml

Kettenschmiermittel trocken. MOTOREX DRY LUBE hat staub- und schmutzabweisende Eigenschaften. Dieses biologisch abbaubare Kettenschmiermittel ist für die Schmierung bei trockenen, staubigen Bedingungen entwickelt worden. Es zeichnet sich durch exzellente Kettenhaftung aus. DRY LUBE schmiert auch alle beweglichen Teile wie Freilauf, Schaltungsteile und KABELLÄUFE. Auch als nachfüllbare 56 ml Baby-Dose.

Lubrifiant sec pour chaînes. MOTOREX DRY LUBE possède des propriétés protectrices contre la poussière et les salissures. Ce lubrifiant biodégradable pour chaînes a été développé pour la lubrification en conditions sèches et poussiéreuses. Il se distingue par une excellente adhérence sur la chaîne. DRY LUBE s'utilise également pour lubrifier n'importe quelles pièces mobiles, telles que les axes libres, les éléments du dérailleur et les gaines de câbles. Disponible également en mini-spray rechargeable de 56 ml.

Dry chain lubricant. MOTOREX DRY LUBE has dust- and dirt-repelling properties. This biodegradable chain lubricant has been developed for use in dry, dusty conditions. DRY LUBE has excellent chain adhesion and can also be used to lubricate all moving parts such as freewheels, gear change parts and cable systems. Also available in refillable 56 ml minican.

MOTOREX DRY LUBE är ett torrt, damm- och smutsavvisande smörjmedel för kedjor. Det är biologiskt nedbrytbart och har utvecklats för smörjning i torra och dammiga miljöer. Det kännetecknas av mycket god vidhäftning vid kedjan. DRY LUBE smörjer alla rörliga delar, som frihjulsnäv, kopplingskomponenter och vajrar. Det finns även i påfyllbar burk om 56 ml.



## WET LUBE

Spray: 56ml, 300ml

Kettenschmiermittel nass. MOTOREX WET LUBE ist eine spezielle Entwicklung für Fahrbedingungen, die vom Schmiermittel eine Langzeit-Kettenhaftung fordern. Dieses biologisch abbaubare Schmiermittel ist stark wasserabweisend, deshalb ideal bei feuchtem oder nassem Wetter. Durch die Langzeitschmierung eignet es sich besonders für den Allround- und Alltagseinsatz. Auch als nachfüllbare 56 ml Baby-Dose.

Lubrifiant humide pour chaînes. MOTOREX WET LUBE a été développé spécialement pour les conditions d'utilisation requérant une adhérence de longue durée sur la chaîne. Ce lubrifiant biodégradable a un fort pouvoir hydrofuge et se comporte donc idéalement par temps humide ou sous la pluie. Du fait de la lubrification longue durée, il convient particulièrement à l'usage universel et quotidien. Disponible également en mini-spray rechargeable de 56 ml.

Wet chain lubricant. MOTOREX WET LUBE has been specially developed for conditions that require a lubricant with long-lasting chain adhesion. This biodegradable lubricant has strong water-repellent properties that make it ideal for damp or wet weather. Its long-lasting lubricant action makes it particularly suitable for all-round and everyday use. Also available in refillable 56 ml minican.

MOTOREX WET LUBE är ett vått smörjmedel för kedjor och är särskilt utvecklat för driftförhållanden där det krävs att smörjmedlet har god vidhäftning under lång tid. Det är biologiskt nedbrytbart och starkt vattenavvisande, vilket gör det lämpligt också i fuktigt väder. Dess långtidsverkan gör det särskilt lämpligt för allround- och vardagsanvändning. Det finns även i påfyllbar burk på 56 ml.



# MOTO LINE



## CHAIN CLEAN DEGREASER

Spray: 500ml

Hochwirksamer Reiniger für alle Antriebsketten. Entfernt wirkungsvoll stark haftende Rückstände. Hervorragende Grundlage für die optimale Kettenpflege. X-Ring und O-Ring geprüft.

Détergeant pour chaînes hautement performant pour toutes les chaînes d'entraînement. Élimine radicalement tous les résidus même les plus tenaces. Excellente base pour le soin optimal de chaînes. Testé joints X et joints toriques.

Extremely effective cleaner for all drive chains. Effectively removes strongly adhering residues. Excellent basis for optimum chain care. X-ring and O-ring tested.

Denna produkt är ett effektivt rengöringsmedel för alla kedjor. Den avlägsnar enkelt även hårt sittande smuts. Den ger en utmärkt grund för optimal kedjevård och har provats med X- och O-ringar.



## CHAIN LUBE RACING

Spray: 56ml, 500ml

Im Rennsport verwendeter weisser, mit PTFE verstärkter Hochleistungs-Schmierstoff für alle Motorradketten. Vollsynthetisch und verschleissmindernd. Extrem schleuderfest, wasserbeständig und temperaturstabil. Auch als nachfüllbare 56ml Baby-Dose.

Lubrifiant hautes performances blanc, renforcé de PTFE, destiné à toutes les chaînes de moto utilisées en compétition. Entièrement synthétique, réduit l'usure. Résistance extrême à la centrifugation, résiste à l'eau, stable en température. Disponible également en mini-spray rechargeable de 56 ml.

Fully synthetic white, PTFE strengthened racing chain lubricant for all motorcycle chains. Reduces wear. Outstanding resistance to centrifugal force, water and extreme temperatures. Also available in refillable 56ml minican.

Detta vita, högeffektiva smörjmedel med tillsats av PTFE är avsett för alla motorcykelkedjor. Det är helsyntetiskt och förslitningsminskande. Det har dessutom extremt god vidhäftning och är vattentåligt och temperaturstabil. Produkten finns även i påfyllbar burk om 56 ml.



## CHAIN LUBE ROAD STRONG

Spray: 56ml, 500ml

Vollsynthetischer, gut haftender, verschleissmindernder Spezialschmierstoff, weiss eingefärbt. Für alle, insbesondere O-Ring-Motorradketten geeignet. Schleuder, hochdruck- und wasserfest. Auch als nachfüllbare 56ml Baby-Dose.

Lubrifiant entièrement synthétique blanc, de bonne adhérence, diminuant l'usure, pour toutes les chaînes de moto y compris celles à joints toriques. Ne patine absolument pas et résiste parfaitement à la pression et à l'eau. Disponible également en mini-spray rechargeable de 56ml.

Fully synthetic, wear-reducing white special lubricant with good adhesion for all motorcycle chains, particularly O-ring types. High resistance to centrifugal force, pressure and water. Also available in refillable 56ml minican.

Detta är ett vitt, helsyntetiskt, vidhäftande och slitagebegränsande speciälschmierstoff. Det är avsett för alla motorcykelkedjor, särskilt sådana med O-ringar. Det har god vidhäftning, är högtryckståligt och vattenavvisande. Det finns även i påfyllbar burk om 56 ml.



## CHAIN LUBE OFF ROAD

Spray: 56ml, 500ml

Vollsynthetischer, verschleissmindernder Ketten- und Bowden-Zug-Schmierstoff, O-Ring geprüft. Besonders geeignet für Cross-, Enduro- und Off-Road-Einsätze. Schleuder, druck- und wasserfest. Auch als nachfüllbare 56ml Baby-Dose erhältlich.

Lubrifiant entièrement synthétique pour chaînes et câbles Bowden, diminuant l'usure, testé joints toriques. Convient spécialement pour le cross, l'enduro et l'off-road. Ne patine pas, résiste à la pression et à l'eau. Disponible également en mini-spray rechargeable de 56ml.

Fully synthetic, wear-reducing chain and Bowden cable lubricant. O-ring tested. Especially suited for motocross, enduro and off-road use. Resists centrifugal force and high pressures, waterproof. Also available in refillable 56ml minican.

Detta helsyntetiska, slitagebegränsande smörjmedel för kedjor och bowdenvajrar har även provats på kedjor med O-ringar. Det lämpar sig särskilt för cross, enduro och off-road. Det har god vidhäftning och är högtryckståligt och vattenavvisande. Det finns även i påfyllbar burk om 56 ml.



## AIR FILTER OIL

Spray: 750 ml

Speziell für Schaumstoff-Filterelemente entwickelt. Cross erprobt. Verhindert das Eindringen von Sand, Staub und Wasser. Garantiert optimale Luftdurchlässigkeit. Sehr gut haftend.

Développé spécialement pour éléments de filtres synthétiques. Epruvé en cross. Empêche la pénétration de sable, poussière et eau. Perméabilité optimale à l'air garantie. Très bonne adhérence.

Specially developed for synthetic filter elements. Motocross tested. Prevents penetration of sand, dust and water. Guarantees optimum air permeability. Excellent adhesion.

Denna olja är särskilt utvecklad för filterinsatser av skumplast. Den har provats på crosscyklar. Den hindrar sand, damm och vattendroppar från att tränga in. Den garanterar optimal luftpassage och har mycket god vidhäftningsförmåga.



Tom Lüthi # 12 • Paddock GP Racing

## MOTO PROTECT

Spray: 500ml



Pflege- und Schutzspray zum Konservieren bei längerer Standzeit. Für lackierte Oberflächen sowie für Chrom- und sämtliche Lackteile. Hervorragender Korrosionsschutz durch einen leichten Öelfilm. Schützt vor Staub und Schmutz. Ideal als dauerhafte Konservierung während des Winters.

Spray d'entretien et de protection pour la conservation pendant de longues périodes d'immobilisation. Pour les surfaces vernies ainsi que les pièces chromées et métalliques. Excellente protection contre la corrosion grâce à un film d'huile extrafin. Protège contre la poussière et les salissures. Idéal pour une conservation durable pendant l'hiver.

Maintenance and protective spray to preserve if not used for a long time. For painted surfaces as well as for chromium and all metal parts. Excellent corrosion protection thanks to a slight oil film. Protects against dust and dirt. Ideal for a everlasting winter protection.

Skötsel- och skyddspray för konservering av enheter som inte ska användas på lång tid. För kromade och lackade ytor. Mycket bra korrosionsskydd tack vare ett tunt oljeskikt. Skyddar mot damm och smuts. Perfekt för långtidsverkande vinterkonservering.

## HELMET CARE

Spray: 200ml



Reinigungsschaum und Pflege für Helm-Innenpolster und Helmschale. Reinigt, desodoriert und pflegt. Entfernt Verunreinigungen wirksam und schnell. Frischt Farben auf. Schont die Oberflächen. Auch für herausnehmbare Polsterungen verwendbar. Verleiht einen angenehmen, frischen Duft.

Mousse pour le nettoyage et l'entretien du capitonnage intérieur et de la coque des casques. Nettoie, désodorise et entretient. Elimine efficacement et rapidement les souillures. Rafraîchit les couleurs. Ménage les surfaces. Egalement utilisable pour la sellerie amovible. Dispense un parfum frais et agréable.

Cleaning foam for care of helmet inner padding and shell. Cleans, deodorises and cares. Quickly and effectively removes dirt. Freshens up colours. Does not harm surfaces. Can also be used for removable inner padding. Gives the helmet a pleasant, fresh smell.

Denna hjälmvårdsprodukt är ett skum för vård och rengöring av hjälmens polstring och skal. Den rengör, vårdar och tar bort lukt. Rengöringen blir snabb och effektiv. Färgerna fräschas upp. Produkten är skonsam mot ytorna och kan även användas på löstagbar hjälm-polstring. Hjälmen får en behaglig och frisk doft.

# CLEAN & CARE

## INTERIOR CLEAN

Spray: 500ml



### Innenraumreiniger

Reinigt alle Materialien im Innenraum, geeignet für Textil, Polster, Teppich und Leder. Beseitigt wirksam und anhaltend unangenehme Gerüche.

### Nettoyant d'intérieur

Nettoie toute les matières à l'intérieur, idéal pour les textiles, coussins, tapis et cuir. Élimine efficacement et de façon durable les odeurs désagréables.

### Interior Cleaner

Cleaner for car interiors with odour absorber. Cleans all interior materials, suitable for textiles, upholstery, carpeting and leather. Effectively removes and keeps away unpleasant odours.

### Interiörrengöring

Den här produkten används för rengöring av alla material i bilen, textilier, dynor, mattor och skinn. Den avlägsnar effektivt och permanent obehaglig lukt.

### Active foam Technology

Aktiv-Schaum mit Langzeit-Wirkung.

Mousse active à effet longue durée.

Active foam with long term effects.

Den har formen av ett aktivt skum och har långtidseffekt.



## PROTEX SPRAY

Spray: 500ml



### Imprägnierung

Textil- und Lederimprägnierung. Hochwirksamer, lang anhaltender Schutz vor Nässe und Öl. Geeignet für Leder, Textilien und Mikrofasern (z. B. GORE-TEX®), erhält die natürliche Atmungsaktivität des Gewebes. Ideal für Schuhe, Motorrad-, Ski- und Bikebekleidung, Cabriodächer und andere Sport- und Freizeitartikel.

### Imprégnation

Produit d'imprégnation pour textiles et imprégnation cuirs. Protection hautement efficace et longue durée contre l'humidité et l'huile. Idéal pour les cuirs, textiles et microfibres (tels que GORE-TEX®), maintient l'activité de respiration naturelle du tissu. Idéal pour les chaussures, vêtements de moto, ski et vélo, capotes de cabriolets et autres articles de sport et de loisir.

### Water and oil protectant

Textile and leather waterproofing. Highly effective and long-lasting protection against moisture and oil. Suitable for leather, textiles and microfibres (e.g. GORE-TEX®), allows the fabric to breathe naturally. Ideal for shoes, skiwear, protective gear for motorcyclists and bikers, convertible hoods and other sports and leisure items.

### Impregnering

Protex är avsedd för impregnering av textilier och skinn. Den ger ett effektivt och långvarigt skydd mot fukt och olja och är lämplig för skinn, textilier och fiberduk (t ex GORE-TEX®) och upprätthåller materialets förmåga att andas. Den är idealisk för skor, mc-kläder, skidkläder, cykelkläder, cabriolettak och andra sport- och fritidsmaterial.

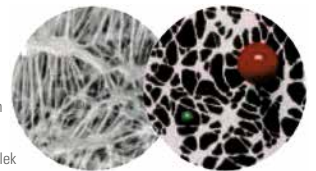
### GORE-TEX® Membrane

Wasser dringt nicht ein, Wasserdampf (Schweiss) entweicht problemlos. Der PROTEX-Spray beeinflusst die Wirkung der Membrane nicht!

L'eau ne pénètre pas, la vapeur d'eau (transpiration) échappe facilement. Le PROTEX-Spray n'influence pas l'effet de la membrane!

Water is not permeable, water vapour escapes without problem. The PROTEX-Spray doesn't affect the GORE-TEX® Membrane!

Produkten hindrar vatten från att tränga in, släpper ut vattenånga/svett. PROTEX-sprayen försämrar inte membranens funktion!



# POS MATERIAL

## TABLE DISPLAY



### Tischdisplay

Unbestückt, aus Karton.  
53x38.5x28 cm

### Dispositif d'affichage de comptoir

Non garni, en carton.  
53x38.5x28 cm.

### Table display

Empty, made of cardboard.  
53x38.5x28 cm.

### Bordsdisplay

Utan innehåll, av kartong.  
53x38,5x28 cm.





## BUCHER AG LANGENTHAL

Seit mehr als 95 Jahren erforscht, entwickelt und produziert das grösste, unabhängige Frischöl-Veredelungsunternehmen der Schweiz mit Sitz in Langenthal, innovative Schmierstoffe und chemische-technische Produkte. Ausgewiesene Tribologie-Spezialisten, Ingenieure, Chemiker, Techniker und Marketing-Fachleute engagieren sich tagtäglich für den Führungsanspruch von MOTOREX. MOTOREX-Produkte werden kontinuierlich weiterentwickelt. Deshalb behält sich die BUCHER AG LANGENTHAL das Recht vor, alle technischen Daten in diesem Prospekt jederzeit und ohne Vorankündigung zu ändern. Irrtum und Druckfehler ausdrücklich vorbehalten.

Depuis plus de 95 ans, la plus grande entreprise suisse indépendante de transformation d'huiles de base, avec siège à Langenthal, étudie, développe et produit des lubrifiants innovateurs et des produits chimiques et techniques. Des spécialistes en tribologie, ingénieurs, chimistes, techniciens ainsi que des spécialistes en marketing revendiquent jour pour jour la suprématie de MOTOREX. Les produits MOTOREX sont perfectionnés en permanence. De ce fait, BUCHER AG LANGENTHAL se réserve le droit de procéder, en tout temps et sans préavis, à des modifications des caractéristiques techniques de ce prospectus. Sous réserve expresse d'erreurs et de fautes d'impression.

For over 95 years, the largest independent oil blending company in Switzerland, with its headquarters in Langenthal in the heart of Switzerland, has been active in research, development and production of innovative lubricants and chemicals, which are established on the world market. Highly motivated employees are behind the incomparable MOTOREX products. Every day, experienced tribology specialists, engineers, chemists, technicians and marketing specialists devote their efforts to helping MOTOREX maintain its position as a market leader. MOTOREX products are subject to a continuous process of research and development. BUCHER AG LANGENTHAL therefore keeps the rights to change all technical data contained in this brochure at any time and without previous notice. Under reserve of errors and misprints.

I över 95 år har Schweiz största oberoende företag för förädling av olja, med säte i Langenthal, forskat om, utvecklat och producerat innovativa smörjmedel och kemisk-tekniska produkter. Tribologispecialister, ingenjörer, kemister, tekniker och marknadsförare arbetar oavbrutet för MOTOREX ledande ställning. MOTOREX-produkterna står under ständig vidareutveckling. Därför förbehåller BUCHER AG LANGENTHAL sig rätten att ändra alla tekniska data i detta dokument utan vidare tillkännagivande. Reservation för tryckfel.



**BUCHER AG LANGENTHAL** MOTOREX-Schmiertechnik  
Bern-Zürich-Strasse 31, Postfach, 4901 Langenthal, Schweiz  
Tel +41 (0)62 919 75 75, Fax +41 (0)62 919 75 95

[www.motorex.com](http://www.motorex.com)